

071 Rathaus Eisingen

Wettbewerb 2010, 3.Preis

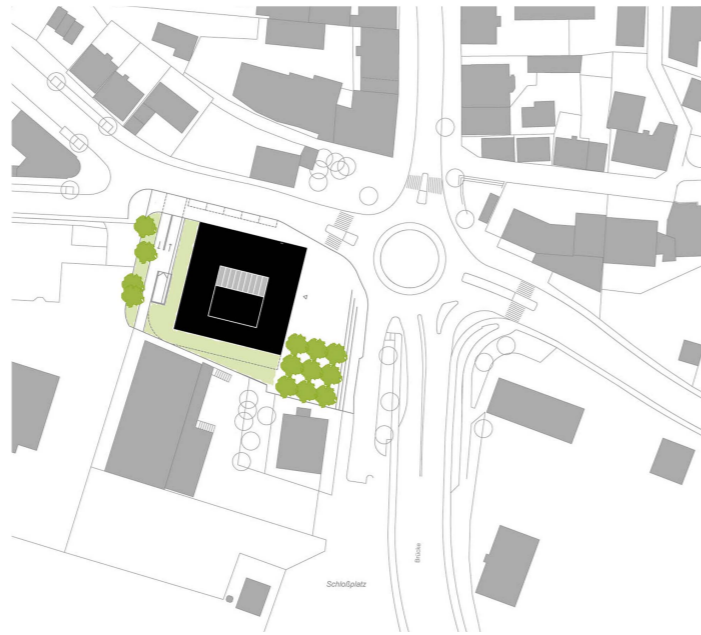
Städtebau

Der Neubau des Rathauses orientiert sich auf die Hauptstraße, die Eisingen-Nord und Eisingen-Süd verbindet. Der viergeschossige quadratische Baukörper wird objekthaft auf dem Grundstück angeordnet. Davor entsteht ein großzügiger Vorplatz, der sich einladend Richtung Innenstadt öffnet. Der Baukörper schließt den Straßenraum und verdeckt die dahinterliegende wenig attraktive Gewerbebebauung entlang der Bahngleise. Die städtebauliche Situation kann sich in Zukunft weiter verbessern, wenn aus Rathaus, Schloss und Marstallgebäude nach Entfernung des Brückenwerkes ein spannungsvolles Ensemble entsteht.

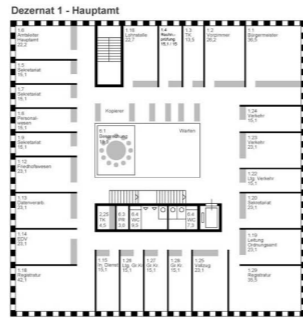
Das neue Rathaus

Der Rathausneubau strahlt nach allen Richtungen ein ruhiges Selbstbewusstsein aus. Proportionen, Fassadengliederung und Materialität sorgen für eine zeitgemäße Erscheinung und vermitteln trotzdem Beständigkeit und Langlebigkeit. Die viergeschossige Fassade mit dem umlaufenden gleichmäßigen Wechsel aus schlanken Wandpfeilern und Geschoss hohen Fensteröffnungen macht das Gebäude feingliedrig und maßstäblich. Damit fügt es sich gut in den eher kleinteiligen Kontext der Innenstadt ein. Ganz bewusst wird auf eine strukturelle Unterscheidung der Geschosse in der Fassade verzichtet. Die enge Pfeilerstellung im Erdgeschoss gewährt einerseits Einblicke von der Hauptstraße und vom Vorplatz. Andererseits bietet sie genug Sichtschutz und Rückzugsmöglichkeit für die dahinterliegenden Nutzungen. Die drei Hauptabteilungen sind auf je einer Geschossebene untergebracht. Das viergeschossige Atrium mit der einläufigen Treppe, dem Aufzug und den zugeordneten Wartezonen vermittelt einen offenen, übersichtlichen und bürgerfreundlichen Eindruck. Die Sitzungssäle und der Trausaal können zum Foyer hin geöffnet werden. Damit ist das Erdgeschoss mit dem Vorplatz für die unterschiedlichsten Veranstaltungen nutzbar.

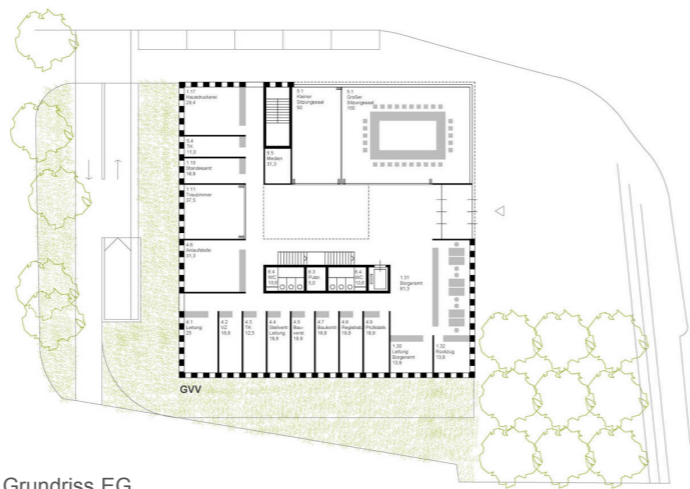
Auslober Stadt Eisingen/Fils
Hauptstraße 61, 73054 Eisingen/Fils
Kontakt Hochbauamt
Tel. +49 / (0)7161 / 804-330



Lageplan



Grundriss OG



Grundriss EG

